



# Action<sup>®3</sup> Junior



label 2018  
observateur  
du design



Votre route, votre look !



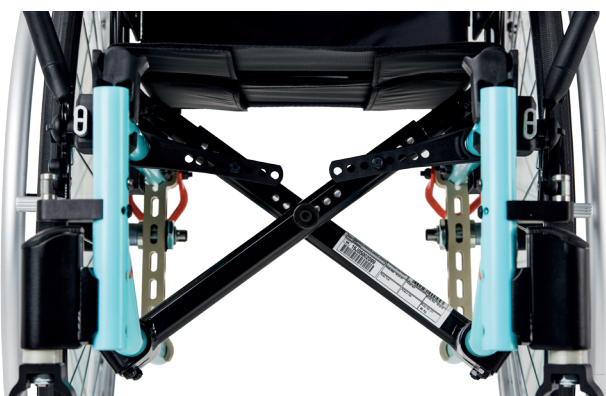
Yes, you can.

Ce fauteuil roulant manuel léger et pliant en aluminium a été conçu dans le but de respecter les différents besoins et envies que peuvent avoir les enfants. Il est également très facilement transportable.

L'esthétique de ce fauteuil a été entièrement pensée pour être en adéquation avec les dernières tendances.

**Action<sup>3</sup> Junior<sup>®</sup> Evolutif** est doté d'un système de croisillon pour suivre la croissance de l'enfant.

- Disponible en version évolutive
- Configurable
- Centre de gravité et hauteurs d'assise réglables



#### **Action<sup>3</sup> Junior<sup>®</sup> Evolutif : croisillon télescopique innovant**

Invacare **Action<sup>3</sup> Junior Evolutif** bénéficie d'un croisillon télescopique qui **permet de suivre l'évolution de la morphologie** de l'enfant afin de lui apporter une assise confortable et adaptée. Grâce à ses toiles d'assise et de dossier réglables en largeur et en profondeur, les dimensions d'assise peuvent être facilement ajustées !



#### **Conçu pour être personnalisé**

Le fauteuil a été conçu pour permettre à l'enfant de personnaliser son fauteuil, il ne s'agit pas de répondre uniquement à ses besoins mais aussi à **sa personnalité**. Ce fauteuil offre une multitude de configurations possibles grâce à **un choix important de coloris** allant du plus flashy au plus sobre, ainsi que **3 protège-rayons modernes et tendances**. La gamme d'accessoires disponible sur l'**Action<sup>3</sup> Junior** augmente la possibilité de personnalisation pour s'adapter à un grand nombre de besoins : roues avant, accoudoirs, potences et bien d'autres.



#### **Centre de gravité et hauteur d'assise**

Ces fonctionnalités permettent d'améliorer les performances de conduite pour les enfants. En effet, le centre de gravité du fauteuil peut être ajusté. Il offre également trois hauteurs d'assise : 410, 435 et 460 mm. Grâce à toutes ces possibilités de réglages, la propulsion du fauteuil peut être facilitée.

## Caractéristiques et options



### Sélection de protège-rayons au look moderne

3 protège-rayons modernes : "Flocons de neige, Coloriez-moi ou Pixels", à accorder avec les 6 coloris de châssis.

### Roues avant

Trois types de roues avant disponibles : ① 5" x 1" roues bandage lumineuses, ② 5" x 1.3/4" roues bandage et ③ 5" x 1" roues bandage.



### Accoudoirs

Des accoudoirs amovibles et réglables en hauteur ① et des accoudoirs Junior ② sont disponibles ainsi que des protège-vêtements ③ et des garde-boue ④.



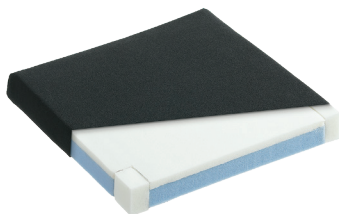
### Potences et repose-jambes

① Potences à 90°, ② potences à 80° et ③ repose-jambes réglables en inclinaison de 0° à 80° sont disponibles pour répondre aux différents besoins.



### Toile de dossier ajustable

Ajustable en largeur sur la version **Evolutive**.



### Cousin d'assise

Le coussin Essential Junior bi-densité d'une épaisseur de 50 mm offre un confort supplémentaire à l'utilisateur et est réglable en profondeur.



### Poignées à pousser multi-réglables en angle

Les poignées ajustables apportent un confort pour la tierce-personne et facilitent la poussée du fauteuil. Un tendeur de dossier ajustable en largeur peut être également ajouté pour rigidifier le dossier et également être utilisé comme support pour fixer l'appui-tête pour apporter plus de confort à l'utilisateur.



### Tablettes

Une tablette escamotable est disponible en option pour faciliter les transferts. Sur la version Standard, une tablette amovible est également proposée.



### Abduction des potences

Une abduction de 30° est compatible avec les potences à 80° pour les enfants ayant des problématiques posturales de hanche.



### Types de dossier

Ce fauteuil propose 3 types de dossier : fixe, pliant à mi-hauteur idéal pour le transport et inclinable par vérins ou crémaillères pour plus de confort.



### Kit Stabilizer

Cet élargisseur de voie avant de + 100 mm permet d'augmenter la stabilité du fauteuil.

## Données techniques

Pour plus de renseignements, rendez-vous sur notre site internet [www.invacare.fr](http://www.invacare.fr). Retrouvez-y le manuel d'utilisation ainsi que toutes les informations liées à ce produit.

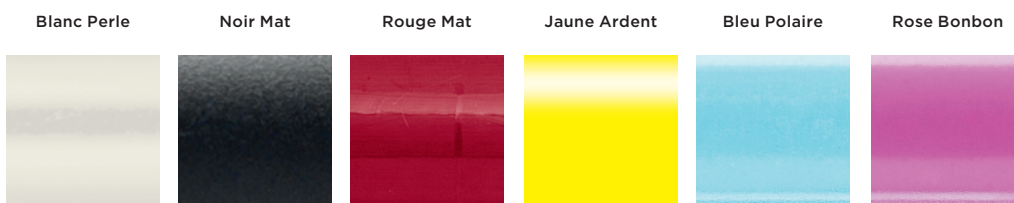
	Largeur d'assise	Profondeur d'assise	Pente d'assise	Hauteur d'assise	Angle de dossier	Hauteur du dossier	Angle des potences
<i>Invacare Action<sup>3</sup> Junior Evolutif</i>	205 - 280 mm / 305 - 380 mm	200 - 250 / 250 - 300 / 300 - 350 / 275 - 325/325 - 375mm	1.5° / 5° / 8.5°	410 / 435 / 460 mm	7° / 0° - 30°	370 / 400 / 430 / 350-430 mm	80° / 90° / 0° - 80°
<i>Invacare Action<sup>3</sup> Junior Standard</i>	305 / 330 / 355 mm	250-300 / 300 / 300-350 / 350 mm	1.5° / 5° / 8.5°	410 / 435 / 460 mm	7° / 0° - 30°	370 / 400 / 430 / 350-430 mm	80° / 90° / 0° - 80°

	UL	Hauteur des accoudoirs	Largeur hors-tout	Largeur pliée hors-tout	Longueur hors-tout avec potence	Longueur hors-tout sans potence	Hauteur hors-tout
<i>Invacare Action<sup>3</sup> Junior Evolutif</i>	125 - 450 mm	150 - 250 / 180 - 250 mm	Largeur d'assise + 190 mm	315 mm	740 - 965 mm	510 - 740 mm	870 - 1130 mm
<i>Invacare Action<sup>3</sup> Junior Standard</i>	125 - 450 mm	150 - 250 / 180 - 250 mm	Largeur d'assise + 190 mm	315 mm	900 - 1000 mm	670 - 770 mm	870 - 1130 mm

	Pente max de stabilité	Rayon de giration	Poids max utilisateur	Poids du fauteuil	Poids de transport
<i>Invacare Action<sup>3</sup> Junior Evolutif</i>	12°	750 mm	80 kg	15 kg	8.5 kg
<i>Invacare Action<sup>3</sup> Junior Standard</i>	12°	750 mm	80 kg	15 kg	8.5 kg

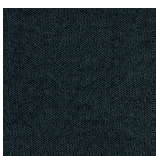


## Coloris de châssis



## Revêtement du siège

Nylon Noir



Les couleurs peuvent légèrement varier de celles ci-dessus.