

COUSSIN POLYAIR®

COUSSIN À CELLULES PNEUMATIQUES MONO OU BI-COMPARTIMENTS

INDICATIONS

Prévention :
Risque Élevé



POLYAIR® 60 - hauteur 6 cm



MATÉRIAUX



LAXPRENE®



POLYAIR® 100
hauteur 10 cm

VERSIONS DE HOUSES DISPONIBLES :



POLYMAILLE®

- ↳ Enduction polyuréthane sur textile jersey
- ↳ Face inférieure anti-dérapante
- ↳ [REF] se terminant par **2HW** : coussin livré avec 2 housses
- ↳ [REF] se terminant par **1HW** : coussin livré avec 1 housse



LIVRÉ AVEC SON
MANOMÈTRE
ÉLECTRONIQUE
(VOIR PAGE 40)

MODÈLE	REF +	Versions disponibles						Tour de fessier
		2HW	1HW					
POLYAIR® 60 Bi-compartment	P301C3636...	●	●	36 cm	36 cm	6 cm	20 - 60 kg	de 50 à 75 cm
	P301C4040...	●	●	40 cm	40 cm	6 cm	30 - 80 kg	de 75 à 95 cm
	P301C4043...	●	●	40 cm	43 cm	6 cm	30 - 90 kg	de 75 à 115 cm
	P301C4046...	●	●	40 cm	46 cm	6 cm	30 - 110 kg	de 75 à 115 cm
	P301C4343...	●	●	43 cm	43 cm	6 cm	30 - 110 kg	de 95 à 115 cm
	P301C4640...	●	●	46 cm	40 cm	6 cm	40 - 120 kg	de 95 à 135 cm
	P301C4646...	●	●	46 cm	46 cm	6 cm	40 - 140 kg	de 115 à 135 cm
	P301C5146...	●	●	51 cm	46 cm	6 cm	40 - 160 kg	135 cm et +
POLYAIR® 60 MONO-compartment	P301CM4040...	●	●	40 cm	40 cm	6 cm	30 - 80 kg	de 75 à 95 cm
	P301CM4343...	●	●	43 cm	43 cm	6 cm	30 - 110 kg	de 95 à 115 cm
	P301CM4646...	●	●	46 cm	46 cm	6 cm	40 - 140 kg	de 115 à 135 cm
POLYAIR® 100 Bi-compartment	P302C4040...	●	●	40 cm	40 cm	10 cm	40 - 80 kg	de 75 à 95 cm
	P302C4043...	●	●	40 cm	43 cm	10 cm	40 - 90 kg	de 75 à 115 cm
	P302C4046...	●	●	40 cm	46 cm	10 cm	40 - 120 kg	de 75 à 115 cm
	P302C4343...	●	●	43 cm	43 cm	10 cm	40 - 110 kg	de 95 à 115 cm
	P302C4640...	●	●	46 cm	40 cm	10 cm	40 - 120 kg	de 95 à 135 cm
	P302C4646...	●	●	46 cm	46 cm	10 cm	40 - 140 kg	de 115 à 135 cm
	P302C5146...	●	●	51 cm	46 cm	10 cm	40 - 160 kg	135 cm et +
	P302C5150...	●	●	51 cm	50 cm	10 cm	40 - 180 kg	135 cm et +
POLYAIR® 100 MONO-compartment Hauteur 10 cm	P302CM4040...	●	●	40 cm	40 cm	10 cm	40 - 80 kg	de 75 à 95 cm
	P302CM4343...	●	●	43 cm	43 cm	10 cm	40 - 110 kg	de 95 à 115 cm
	P302CM4646...	●	●	46 cm	46 cm	10 cm	40 - 140 kg	de 115 à 135 cm

HOUSSE POLYMAILLE®



NF EN ISO 597 - 1 & 2

GARANTIE

* Dans le cadre spécifique de la prise en charge par l'Assurance Maladie, les caractéristiques des poids extrêmes peuvent être considérées différemment.

**EFFICACITÉ, ERGONOMIE ET CONFORT**

- Offre, grâce à un enfoncement dans les cellules des proéminences de la région sacrée, une optimisation de la surface de contact patient-coussin, et permet ainsi d'enregistrer de très fortes diminutions des valeurs de pressions transcutanées subies par l'ensemble du fessier, ceci sans contre-pression.
- Respecte et s'adapte à toutes les anatomies notamment grâce à son système de canaux intérieurs de ventilation, permettant ainsi à tout moment un rapide ajustement du coussin à la morphologie du patient.
- Propose une réponse adaptée à la prévention des escarres à hauts risques et assure des résultats efficaces en matière de cicatrisation de l'escarre déjà constituée.
- Lutte efficacement contre les effets de macération, de friction et de cisaillements par :
 - une meilleure aération des zones à risques,
 - une diminution de la déformation des tissus,
 - une stabilité accrue grâce à son calepinage en nid d'abeilles.

PRINCIPE DE FONCTIONNEMENT**Adaptation à la morphologie du patient**

- Diminution des pressions par optimisation de la surface de contact patient/coussin.
- Respecte et s'adapte à toutes les anatomies, notamment grâce à son système de canaux intérieurs de ventilation, permettant à tout moment un rapide ajustement du coussin à la morphologie du patient.

Indépendance et mobilité des cellules

- Permet de lutter efficacement contre les effets de cisaillements,
- Garantit en permanence un rapide et parfait équilibrage des pressions de gonflage au sein de chaque compartiment.

Réduction de l'effet de macération

- Meilleure ventilation du support, favorisée par la présence de canaux d'aération entre les cellules.

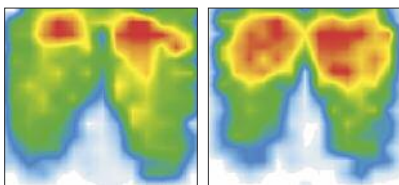
**INNOVATION SYST'AM LIVRÉ AVEC SON MANOMÈTRE ÉLECTRONIQUE**

Le manomètre du POLYAIR® a évolué vers un nouveau système électronique de mesure et de réglage.

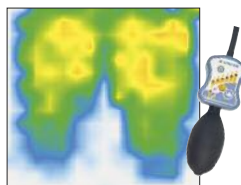
- Entièrement conçu et fabriqué par SYST'AM®, et tout spécialement pensé par son département R&D pour l'usage avec le coussin POLYAIR®.
- Entièrement électronique, son système de mesure est ultra-précis et calibré spécifiquement pour la mesure des micro-pressions à l'intérieur du coussin POLYAIR®.
- A la différence des manomètres à membrane (dérivés d'autres usages de type cardiologie, etc...), la mesure avec le capteur électronique est plus précise, plus fiable et plus reproductible dans le temps.
- Ajustement de la pression par dégonflage par simple pression d'un bouton, pour plus de simplicité.
- Nouveau design plus ergonomique, dispositif plus léger, plus simple et plus pratique à utiliser.

POURQUOI GONFLER AVEC UN MANOMÈTRE ?

- Un niveau de gonflage inadapté peut altérer l'efficacité des coussins à cellules à air.
- Un coussin sur-gonflé ou à l'inverse sous-gonflé peut s'avérer inefficace.
- Parce que les variations de gonflage à l'intérieur des compartiments (de l'ordre de quelques millibars) sont indétectables à la main, l'unique manière de bien gonfler un coussin à cellules à air est d'utiliser un dispositif de gonflage de type manomètre. Seul le manomètre prendra en considération le poids et la surface de contact pour chaque individu avec le coussin, et ce de manière parfaitement reproductible, gage d'une prévention efficace.

COUSSIN GONFLÉ MANUELLEMENT

SOUS-GONFLÉ **SUR-GONFLÉ**
INEFFICACE

COUSSIN POLYAIR® GONFLÉ AVEC SON MANOMÈTRE

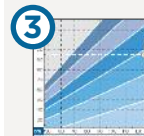
PRÉVENTION
EFFICACE

Un gonflage précis, simple à réaliser

- Afin de déterminer le niveau de gonflage optimum du coussin, il est nécessaire de connaître le poids du patient.



- Parallèlement, la mesure du tour de fessier du patient permet d'évaluer la surface de contact avec le support.



- La combinaison de ces deux données permet de connaître avec précision le niveau de gonflage permettant une prévention efficace des escarres.



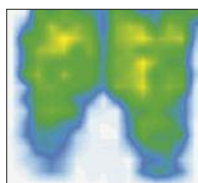
POLYAIR® : UN COUSSIN FABRIQUÉ PAR TREMPAGE

Les mesures ci-dessous ont été réalisées avec le même patient assis sur deux types de coussins différents (coussin fabriqué par trempage et coussin moulé par compression), tous deux gonflés à plusieurs niveaux de pression différents.

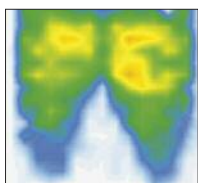


Un coussin fabriqué par Trempage

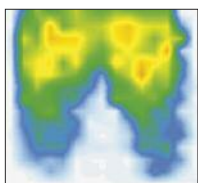
- ↳ Souplesse et élasticité au toucher
- ↳ Adaptabilité et réaction progressive au gonflage



Pression 30 mmHg



Pression 40 mmHg

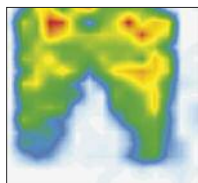


Pression 50 mmHg

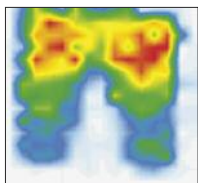


Un coussin fabriqué par Compression

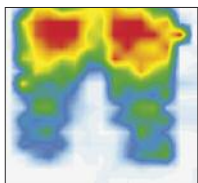
- ↳ Épaisseur plus importante qu'en technologie de trempage
- ↳ Tendance à durcir au gonflage



Pression 30 mmHg



Pression 40 mmHg



Pression 50 mmHg

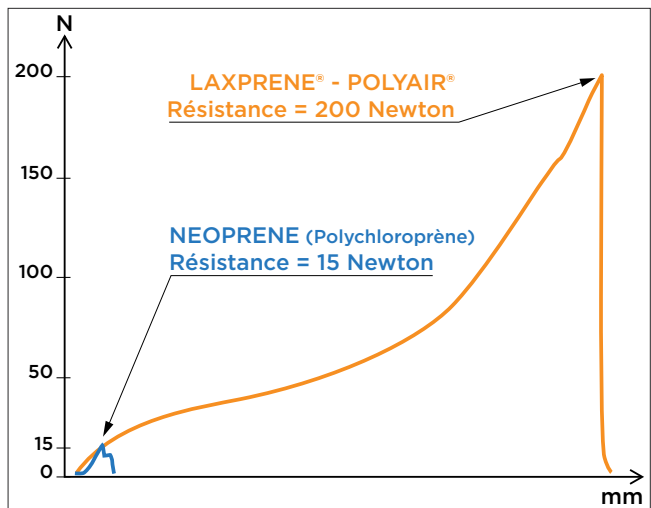
LE LAXPRENE®, UN MATÉRIAU INNOVANT

- ↳ Matériau offrant durablement souplesse, résistance à l'écrasement, et tenue à la pression.
- ↳ Dans un souci de durabilité, Laxprene® est élaboré à partir d'une formulation lui conférant des caractéristiques de résistance aux déchirements importantes (très supérieures aux néoprènes, polychloroprènes).

Caractéristiques et performances du LAXPRENE®

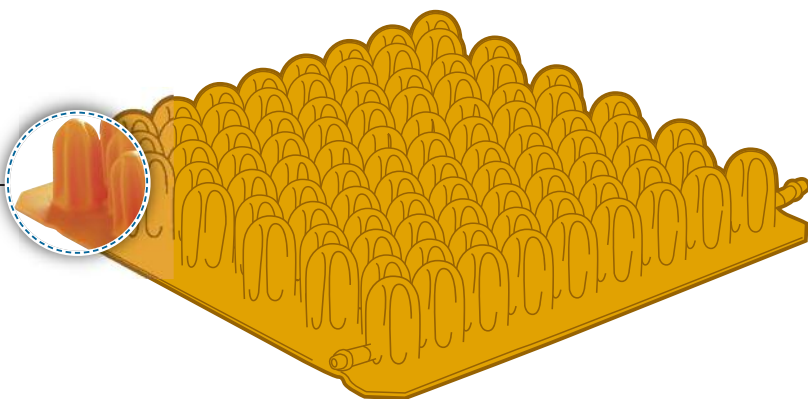
Le LAXPRENE® a été tout spécifiquement développé par SYST'AM® dans le but d'obtenir :

- ↳ un matériau totalement anallergique (LAXPRENE® ≠ Latex)
- ↳ un matériau d'une élasticité exceptionnelle, conférant au POLYAIR® des propriétés de résistance au déchirement 17 fois supérieures à celle des coussins en néoprène (voir le graphe ci-dessous), pour une meilleure durabilité du support.
- ↳ un matériau dont l'extrême souplesse est gage d'une très bonne tenue à la pression de gonflage.



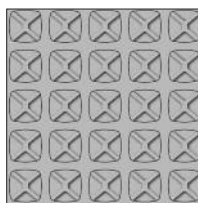
CALEPINAGE EN NID D'ABEILLES

- ↳ Maximise le nombre de cellules (densité) et donc la surface de contact coussin/patient, pour un meilleur équilibrage des points d'appui et une diminution des pressions transcutanées.

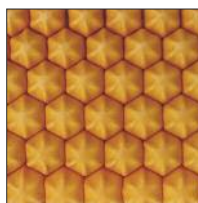


COUSSIN À CELLULES PNEUMATIQUES

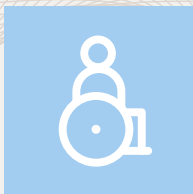
POLYAIR®



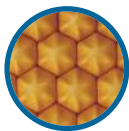
Sur 20 x 20 cm :
de 16 à 25 cellules
(selon modèles)



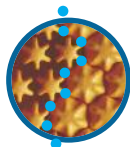
Sur 20 x 20 cm :
30 cellules



EXISTE EN VERSIONS MONO ET BI-COMPARTIMENTS

**NOUVEAUTÉ**

Version mono-compartment

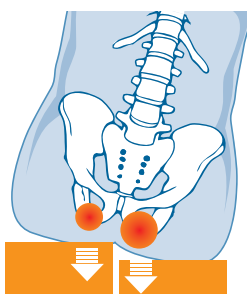


Version bi-compartment

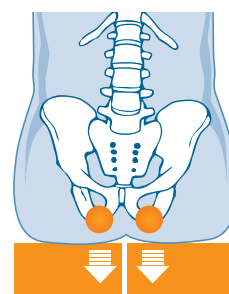
SPÉCIFICITÉS DU MODÈLE BI-COMPARTIMENTS

INTÉRÊT DES 2 COMPARTIMENTS

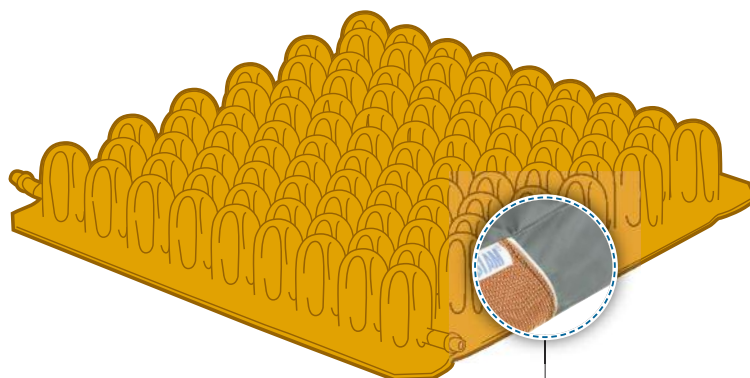
- Réagissent de manière totalement indépendante au gonflage et à la pression.
- Cette architecture permet notamment de rectifier tout déséquilibre du bassin existant chez le patient, tout en conférant une meilleure stabilité et un plus grand confort à l'utilisation.



Déséquilibre du bassin



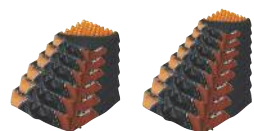
Rééquilibrage grâce au système bi-compartment : stabilité restaurée

2 HAUTEURS
DE COUSSIN DIFFÉRENTES**HAUTEUR 6 CM**

- POLYAIR® 60 conviendra plus particulièrement à des patients à très fort risque, relativement actifs, ayant une forte mobilité.

**HAUTEUR 10 CM**

- POLYAIR® 100 est plus particulièrement conseillé à des patients à mobilité plus réduite, peu actifs, à très fort risque ou ayant déjà développé des escarres.

LARGE CHOIX DE
TAILLES DISPONIBLES**HOUSSE SPÉCIFIQUEMENT ÉTUDIÉE**

- Imper-respirante (imperméabilisée et perméable à la transpiration) :
 - adaptée à l'incontinence
 - diminue les effets de macération en facilitant la respiration cutanée.



- Confectionnée à partir de textiles totalement anallergiques.

- Surface anti-dérapante **1** : favorise le maintien en position du coussin sur fauteuil.

- Orifices latéraux permettant le passage des valves **2** lors des phases de gonflage, et facilitant les échanges d'air entre l'intérieur et l'extérieur de la housse pour une diminution de l'effet de macération.