

Ce document est à remplir et à envoyer à Eppur pour validation de la commande d'une paire de roues Dreeft et de ses composants.  
Nous vous prions de remplir toutes les cases nécessaires et de signer et tamponner le fichier avant envoi.

### i Informations client (la société qui vend et qui installe)

Nom de la société	
Nom et prénom du responsable de la vente	
Email	
Numéro de téléphone portable	
Adresse de facturation	
Adresse de livraison (si différente)	

### 👤 Informations utilisateur (celui qui va dreefter)

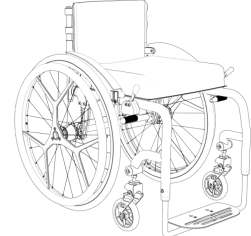
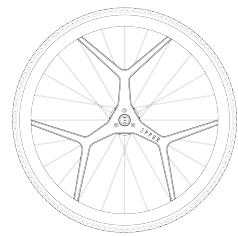
Nom et prénom utilisateur	
Marque, modèle et année du fauteuil.	
Adresse postale	
Email	
Numéro de téléphone portable	

### 📄 Fiche de mesure

#### 1- Roues DREEFT (la paire)

Paire de roues

Paire de roues Dreeft 24",  
Pneus schwalbe Marathon+



5 526 g  
(la paire)

DRE-6-91

HT: 1 725,12€

TTC: 1 820€

⚠️ Poids max utilisateur 120kg

Mains courantes

Main courante classique 24"  
Main courante en aluminium anodisé noir  
Boudin amovible agrippant en PVC  
Diamètre du cerceau avec boudin: 30mm  
Diamètre du cerceau sans boudin: 20mm



1 920 g  
(la paire)

HT: 0€

TTC: +0€

Main courante Tetra-Gripp 24"  
Main courante agrippante plus légère  
Marque Tetra Equipment, Revêtement PVC agrippant  
Diamètre du cerceau: 22mm



1 044 g  
(la paire)  
soit -876g sur  
le fauteuil

DRE-6-97

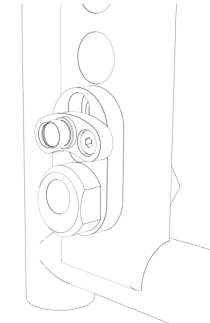
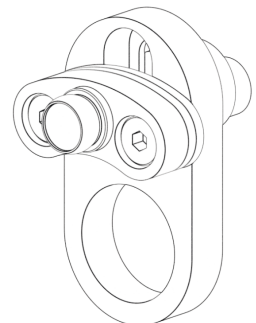
HT: 379,15€

TTC: +400€

#### 2- Kit de fixation pour fauteuil (la paire)

Adaptateur de type A (à fixer sur une platine)

Adaptateur à utiliser lorsque le canon d'axe est boulonné sur une platine du châssis du fauteuil de manière démontable. Il s'agit d'une pièce à ajouter en dessous de la tête du support d'axe.



140 g  
(la paire)

DRE-X-93

HT: +75,83€

TTC: +80€

⚠️ Cet adaptateur peut ajouter jusqu'à 8mm de largeur sur chaque côté du fauteuil.

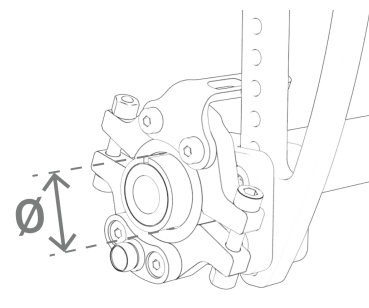
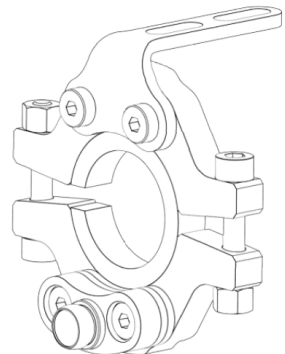
✓ Tolère jusqu'à 6° de carrossage.

Adaptateur de type B (à serrer autour d'un tube)

Cet adaptateur est adapté aux fauteuils à châssis fixe dont le canon d'axe est encastré dans l'extrémité du tube de carrossage.

🔍 Mesurer le diamètre du tube sur lequel sera fixé l'adaptateur, c'est-à-dire le diamètre intérieur de la bague d'adaptation.

⚠️ Il nécessite une surface cylindrique libre de longueur 8mm minimum à l'extrémité du tube de carrossage.



436 g  
(la paire)

Ø22mm

DRE-X-94-22

HT: +113,74€

TTC: +120€

Ø25mm

DRE-X-94-25,2

HT: +113,74€

TTC: +120€

Ø28mm

DRE-X-94-28

HT: +113,74€

TTC: +120€

Ø30mm

DRE-X-94-30

HT: +113,74€

TTC: +120€

Ø32mm

DRE-X-94-32

HT: +113,74€

TTC: +120€

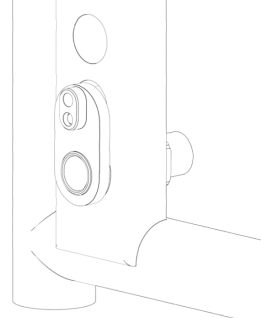
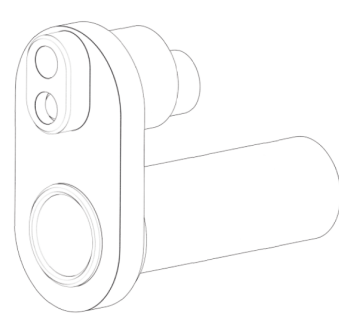
Adaptateur de type C

Cet adaptateur remplace le canon d'axe original du fauteuil.

⚠️ Il n'est compatible qu'avec des axes de 12,7mm.

⚠️ Uniquement en carrossage 0°.

✓ Largeur minimale pour éviter d'ajouter de la largeur au fauteuil.



186 g  
(la paire)

Moins la  
masse du  
canon  
d'origine

DRE-X-95

HT: +75,83€

TTC: +80€

Kit d'adaptation de démonstration (A + B)

Kit de démonstration pour les revendeurs.  
Inclut les adaptateurs A et B (dans toutes les configurations) pour permettre un montage sur un maximum de châssis.

Voir selon  
l'adaptateur  
utilisé

DRE-X-92

HT: 189,57€

TTC: +200€

#### 3 - Axes à démontage rapide (la paire)

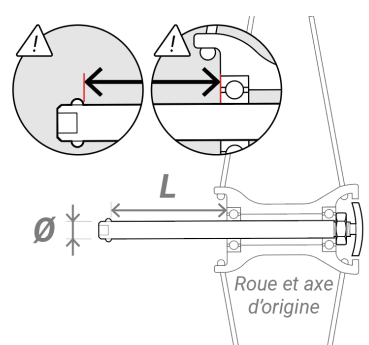
Axes

Pour adapter les roues Dreeft sur le fauteuil, il faut se procurer des axes de la bonne longueur. Il faut mesurer le diamètre et la profondeur du canon d'axe. Pour cela, prendre les deux mesures du schéma ci-contre.

⚠️ Les axes d'origine de la roue du fauteuil ne conviendront probablement pas.

🔍 Mesurer la distance entre le roulement et le début des billes comme dans l'image ci-contre.

✓ Tous les axes ont une plage de réglage de +/- 2mm sur la longueur.



198 g

**Axe de diamètre 12mm (paire)**

206 g

Ø12 L=51 DRE-6-40-120 HT: +47,39€ TTC: +50€

230 g

Ø12 L=54 DRE-6-40-123 HT: +47,39€ TTC: +50€

Ø12 L=62 DRE-X-84-129 HT: +47,39€ TTC: +50€

190 g

**Axe de diamètre 12,7mm (paire)**

224 g

Ø12,7 L=30 DRE-X-85-99 HT: +47,39€ TTC: +50€

229 g

Ø12,7 L=51 DRE-6-41-120 HT: +47,39€ TTC: +50€

247 g

Ø12,7 L=54 DRE-6-41-123 HT: +47,39€ TTC: +50€

Ø12,7 L=68 DRE-6-41-136 HT: +47,39€ TTC: +50€

Douilles

Les roues sont livrées avec des douilles en Ø12mm ou Ø12,7mm pour s'adapter au standard d'axe de votre fauteuil.



Ø12

DRE-6-13

HT: +0€

TTC: +0€

Ø12,7

DRE-6-14

HT: +0€

TTC: +0€

### 👤 TOTAL

Somme indicative	HT :	TTC :
ATTENTION, ce document est une fiche de mesure et ne fait pas office de devis. Il doit impérativement être soumis à Eppur pour édition du devis.		

### 👤 Signature

Date	
Signature et tampon	⚠️ En signant ce document, j'atteste que l'utilisateur ne pèse pas plus 120kg ⚠️